

... du nouveau dans la cartotheque !

Lettre périodique destinée à tous les orienteurs ligériens pour découvrir l'actualité cartographique dans la Loire ... Bonne lecture !

Nouvelles cartes

Chavanay - La Plaine – n°326 – (ISSOM, 1/10000, 5m)

Relevés et dessins Corentin ROUX – automne 2016

La carte de Chavanay est une réédition avec reprise intégrale du dessin. Ce terrain de course de forme très étirée est situé en bordure du Rhône. Il comprend de nombreux vergers parcourus par des chemins d'exploitation ainsi que des bosquets embroussaillés où serpentent quelques maigres sentes. Globalement les éléments de relief sont peu nombreux. Cette carte est avant tout destinée à une pratique d'école de course d'orientation ou de scolaires.



Parc de la Barolière – St-Paul en Jarez – n°329 – (1/2000 2.5m)

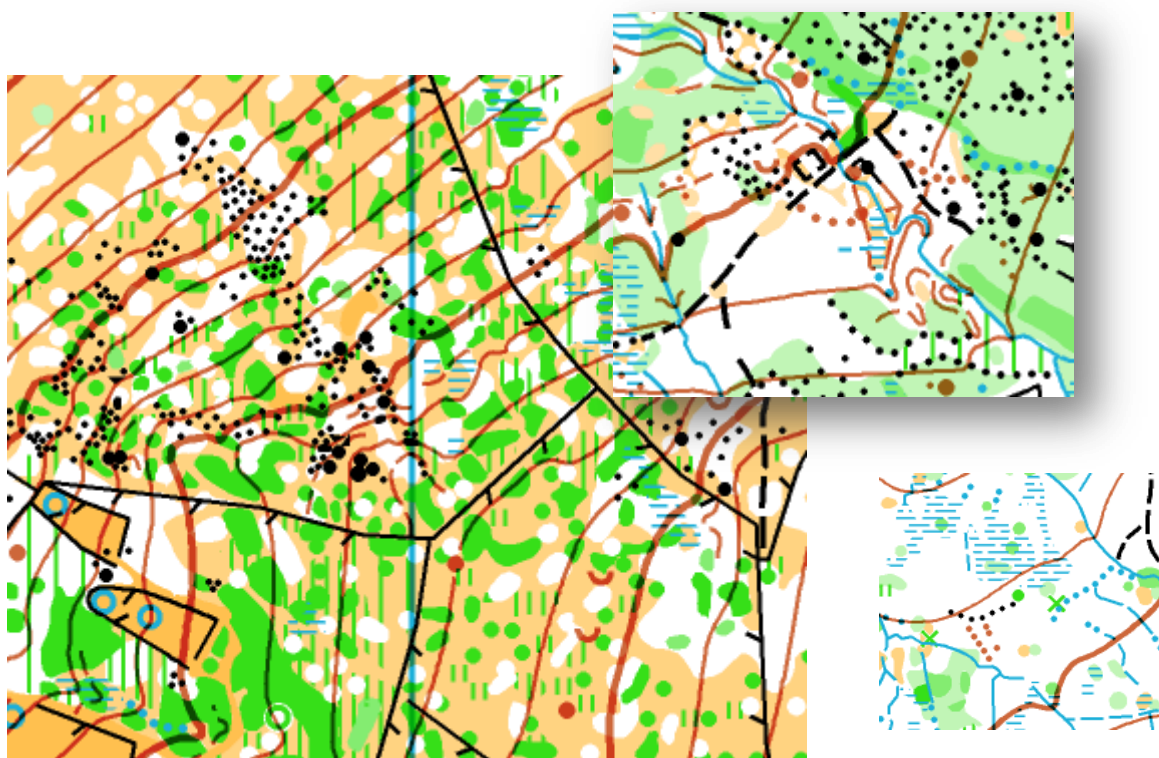
Relevés et dessins Corentin ROUX – automne 2016

Il s'agit d'une carte réalisée par Corentin ROUX avec un grand niveau de détail sur les éléments de végétation. Cette carte de parc rappelle celle du parc de la Pérotière (St-Etienne Terrenoire), de par sa position sur un versant marqué et sa constitution. En effet, la carte couvre deux secteurs distincts et bien délimités : une zone ouverte et aménagée entourant des bâtiments et une zone de forêt découpée par un réseau de sentiers très dense. Le tout étant cerné par un long mur d'enceinte. Les formations végétales découpent l'espace et ménagent des passages labyrinthiques.



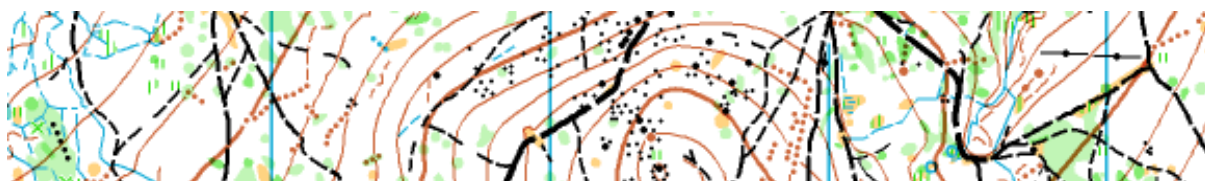
La nouvelle carte du mont Chaussitre inclut également les secteurs de Tracollet et des Chomeys.

Cette carte réalisée à l'initiative du Pôle France, en partenariat avec la FFCO et le CDCO42, couvre la lande sommitale de Chaussitre ainsi que les flans ouest et nord de ce massif. L'accès à la lande, site naturel sensible protégé, n'est possible que dans le cadre d'un entraînement concernant moins d'une vingtaine d'athlètes.



Chaussitre est un terrain de moyenne montagne typique du Pilat, avec des sommets émoussés aux versants moyennement pentus, une alternance de très belles hêtraies et de sapinières plus touffues et la présence de nombreux éléments rocheux. Les éléments relatifs à l'hydrographie sont surtout présents au nord de la carte, avec de très nombreuses sources et petits cours d'eau ainsi qu'une multitude de marais peu étendus.

Deux « cirques » incisent le versant nord et concentrent le ruissellement donnant naissance à deux petits torrents, celui de Vazille et celui des Chomeys. Près du second, vous découvrirez sous les frondaisons brumeuses les ruines d'un ancien moulin dont les meules sont encore visibles ...

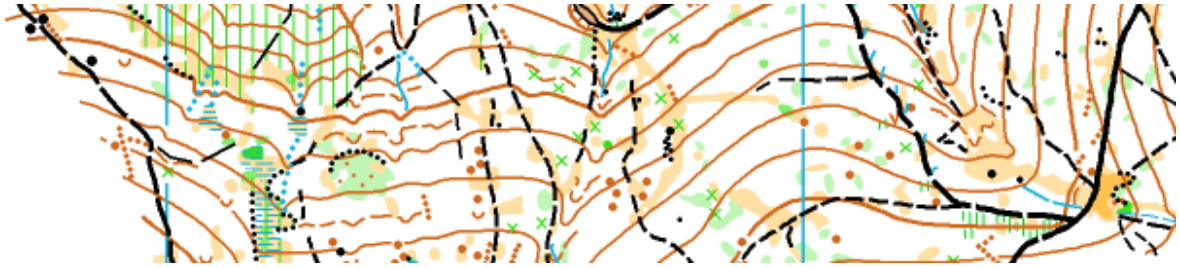


Mise à jour

La Porte de Fer – Le BESSAT – n°285 – (ISOM 1/10000 5m)

Relevés et dessins Traceurs du NOSE / JB BOURRIN – octobre 2016

Mise à jour partielle de la carte concernant notamment sentes et layons, buttes et souches et menus éléments de végétation. Les corrections se situent sur le secteur central et la zone sud utilisés lors des courses des Garagnats 2016.



À venir

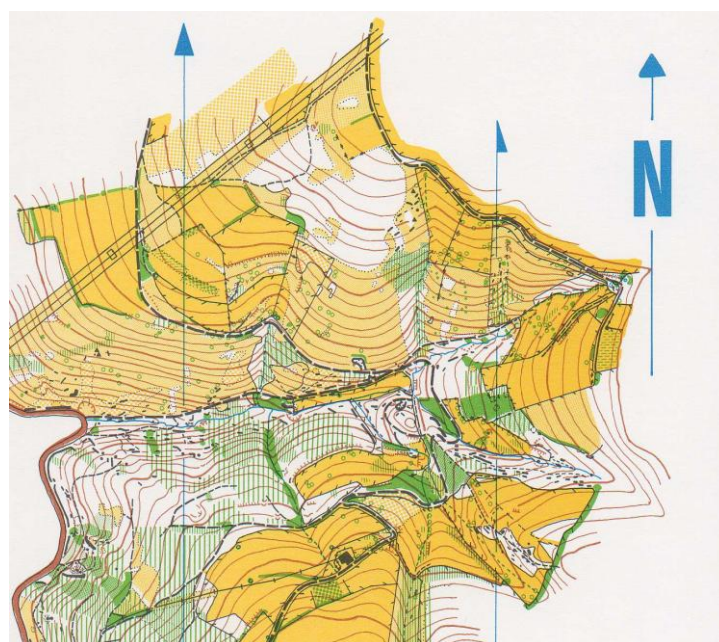
Nous préparons les chantiers de l'année 2017. Les clubs sont invités à faire remonter leurs besoins concernant la cartographie (mise à jour, nouveaux terrains...).

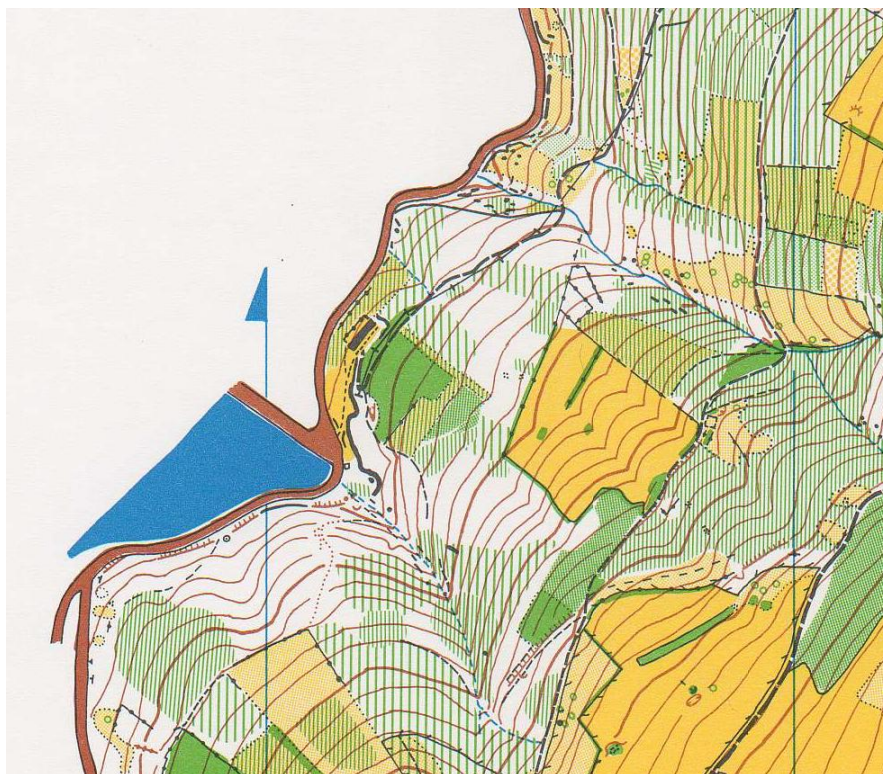
Les cartes de Ressins, Moizieux (Boën) et Fonsala sont en cours de finalisation.

Une mise à jour est en cours sur les cartes du Coteau (Pré des bœufs et Collège des Etines).

La carte mystère

Retour au début des années 90 ... 2 extraits.

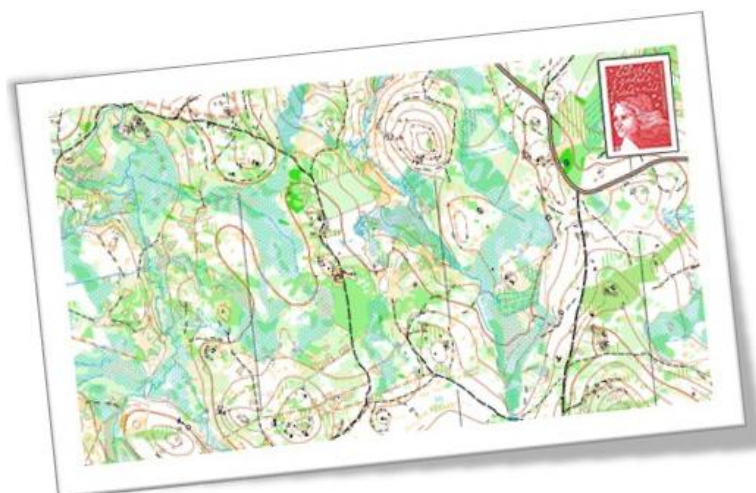




Pour répondre : vincent.chomette@cdco42.fr

Réponse de la carte mystère N°10 : Le collet de Doizieux

(carte identifiée par Gilles Perrin, du NOSE et qui sollicite comme récompense un carton de bière du Pilat...)



A bientôt en forêt pour
découvrir ces cartes !

<http://cdco42.fr/cartotheque/>