

## Du nouveau dans la cartothèque ! N°2 Mars 2015

*Lettre périodique destinée aux orienteurs de la Loire et particulièrement aux coaches, traceurs, animateurs...*

### Nouvelles cartes

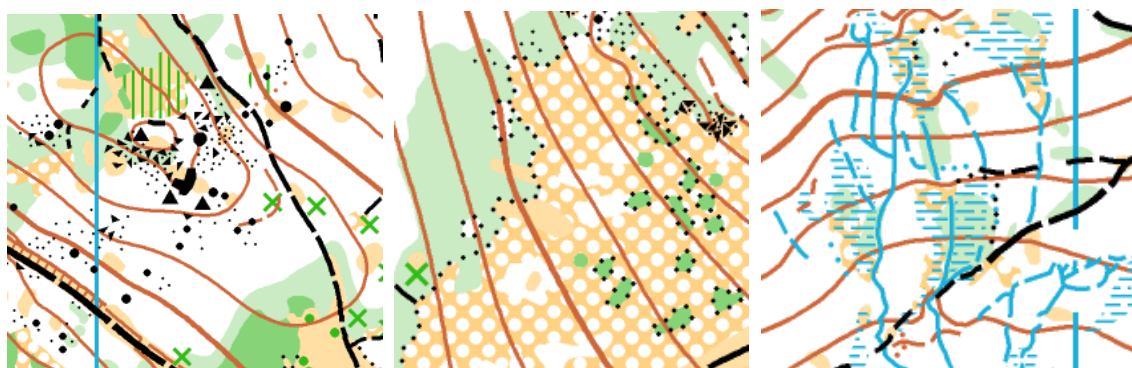
#### La Platière – n°2014-42-286 (LA GRAND CROIX, sprint ISSOM, 1/2500)

Carte de parc à destination d'un public scolaire mais pouvant également servir pour un entraînement de sprint ou de l'O'précision. Particularité : carte mince et très allongée en bordure de rivière.



#### Le Col de la loge II – n°2014-42-290 (LA CHAMBONIE, JEANSAGNERE, 1/10000)

Une carte forestière à la cime des Monts du Forez, de part et d'autre d'une ligne de crête s'échelonnant entre 1250 et 1382 m d'altitude. Vous évoluerez sur les versants parsemés de rochers, sous le couvert d'une hêtraie sapinière à myrtilles, jusqu'à émerger des frondaisons sur la hauteur de Lapeyrouse, alias La Montagnette. La dernière carte sur ce site datait de ... 1985 !



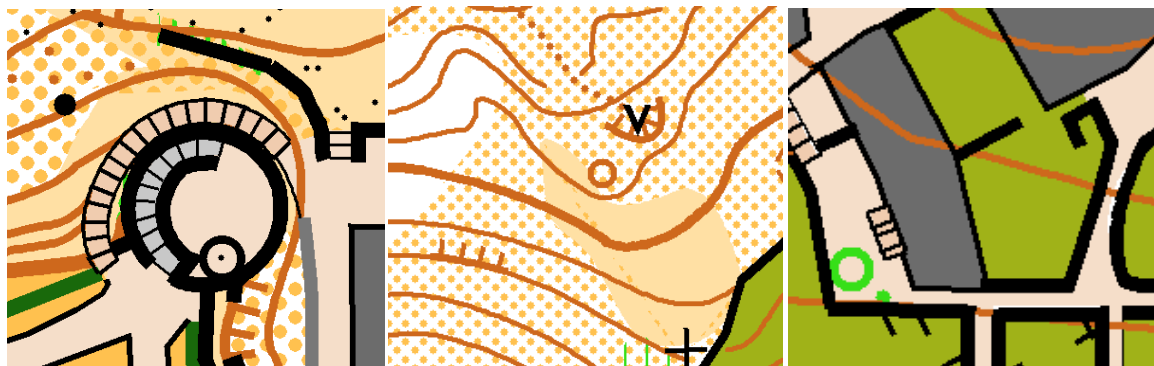
### Mises à jour

La forêt de Lespinasse est en cours de mise à jour. Une reprise du jardin des plantes de St-Etienne devrait également être programmée.

## A venir...

Deux cartes sont en cours de finition : une carte d'initiation sur le site de la Base de loisirs de St-Héand et une carte de sprint : le bourg médiéval de Perreux (Roannais).

Voici déjà un petit aperçu de la carte de Perreux... dédale de ruelles enchevêtrées et vestiges historiques, pour ceux qui n'ont pas peur des courbes !



## En ligne

Pour en savoir plus sur les cartes disponibles, le catalogue de la cartotheque départementale est en ligne :

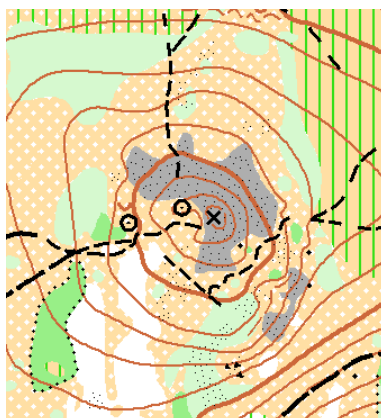
<https://www.dropbox.com/s/mtaq6hsx5mcccel/Annuaire%20des%20cartes.xls?dl=0>

## Carte mystère...

Une rubrique ludique intègre le deuxième numéro de votre lettre périodique favorite. Commençons au niveau facile avec un sommet remarquable...

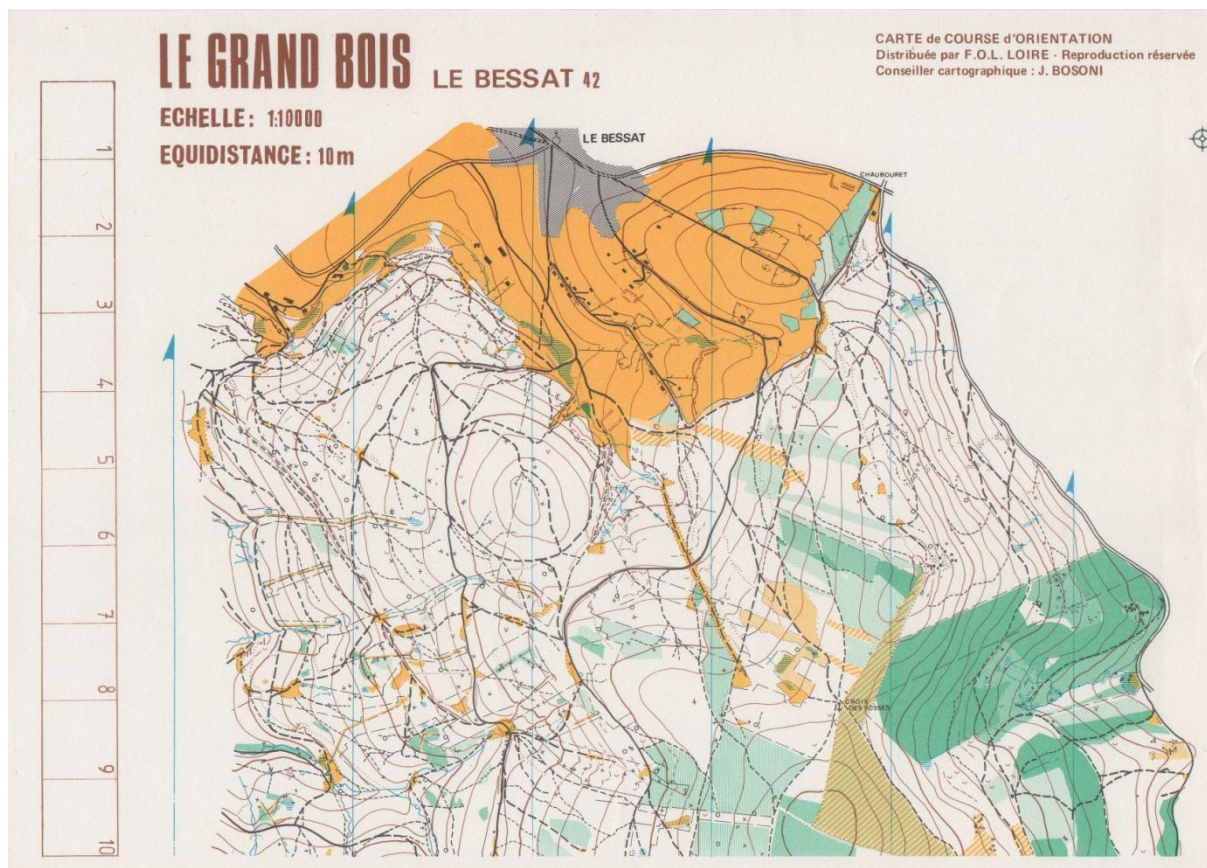
Saurez-vous reconnaître cette carte ? J'attends vos réponses ! Le nom de la carte suffira mais si certains identifient le millésime ce sera bonus.

Pour répondre : vincent-chomette(at)laposte.net



## Rétro !

Le CDCO42 fête ses trente ans. L'occasion de redécouvrir les premières cartes réalisées dans la Loire. Ce mois-ci, retour en 1978... en un lieu que tous les orienteurs ligériens ont de nombreuses fois parcouru.



A bientôt pour de nouvelles découvertes !