

# DU NOUVEAU DANS LA CARTOTHEQUE !

## N°3 Mai/Juin 2015



*Lettre périodique destinée aux orienteurs de la Loire et particulièrement aux coaches, traceurs, animateurs...*

En ligne : une page web pour la cartotheque du CDCO 42

Voici un aperçu de la page web de la cartotheque départementale ... L'idée est de vous donner un accès permanent à l'annuaire des cartes et à l'ensemble des lettres d'info. Ce mini site est appelé à évoluer en fonction des besoins !

**CARTOTHEQUE DEPARTEMENTALE**  
Comité départemental de course d'orientation de la Loire

	 <b>Annuaire des cartes</b>	
 <b>A la Une</b> L'énigme carto du mois : La Jassene 1999 (Crêt de la Perdrix)	 <b>Lettre d'info carto</b>	 <b>Cartothèque (accès réservé)</b>
 <b>Annuaire des cartes</b> L'annuaire des cartes référence toutes les cartes présentes dans la cartotheque, de 1985 à ce jour. Vous trouverez notamment le titre, le numéro d'ordre, la surface, la disponibilité de chaque carte.	<b>Du nouveau dans la cartotheque !</b> La lettre périodique à destination des orienteurs, et particulièrement des coaches, traceurs... Le but de cette lettre périodique est de tenir informés les utilisateurs de l'actualité cartographique dans le département de la Loire.	<b>Cartothèque Départementale</b> La cartotheque regroupe tous les fichiers OCAD disponibles ainsi que les fichiers images pour les cartes les plus anciennes. Accès strictement contrôlé, naturellement !

<http://cdco42.fr/cartotheque/>

## Mises à jour

Le Portail rouge 3 – n°2015-42-294 (SAINT-ETIENNE, 1/1500)

Carte réalisée par G. Lagorce durant l'hiver 2015 couvrant l'établissement scolaire et ses abords. Usage scolaire.

Le Bois Barou

Le Bois Barou à St-Galmier sera quelque peu rafraichi avant l'été. Jeunes orienteurs des écoles des CO, tenez vous prêts à affronter la ronce baldomérienne !

## Nouvelles cartes

### Le plan d'eau de Saint-Héand – n°2014-42-291 (SAINT-HEAND, norme O+, 1/2500)

La carte couvre l'étang et ses rives, un plateau sportif avec city-stade, terrains de tennis, murs d'escalade, stade et aire de jeu, un vallon humide bordé d'un petit bois ainsi que des prairies traversées par quelques chemins. Usage scolaire, école de CO, O'pre ou initiation. Superficie un peu faible pour un sprint.



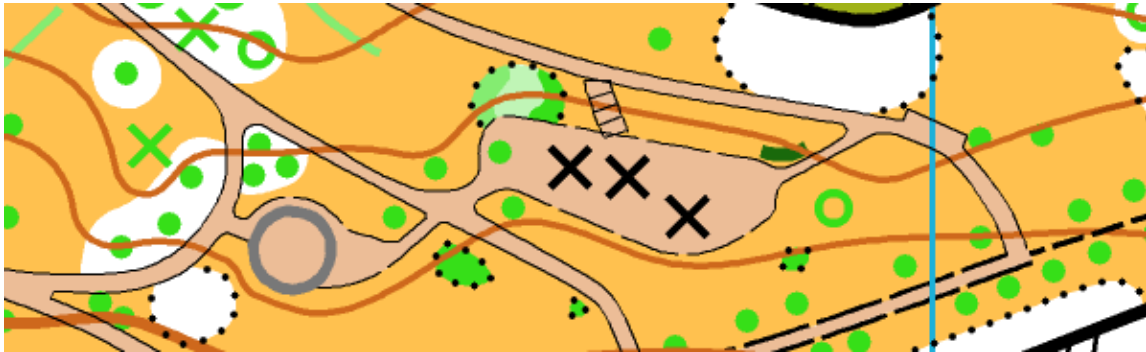
### Violay village – n°2014-42-298 (VIOLAY, ISSOM, 1/5000)

Village escarpé niché sur le flanc du Mont Boussuivre à environ 800m d'altitude, Violay offre un terrain de sprint varié : collines champêtres aux abords du col de la Croix Cassard, petits passages dans le bourg et lotissements... pentus. Carte réalisée au printemps 2015 par Théo Fleurent.



Parc Marcel Constant – n°2014-42-296 (FRAISSE, ISSOM et O'PLUS, 1/4000)

Parc urbain de faible superficie essentiellement à destination d'un public scolaire. Le terrain peut également être utilisé par les écoles de CO.



## A venir

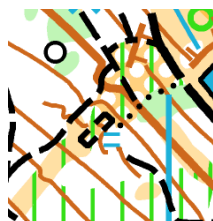
Beaucoup de travaux en cours... de l'Astrée au sud des Monts du Forez... Mais pour l'instant nous n'en dirons pas plus ! Laissons passer les raids estivaux et les échéances automnales !

## Environnement

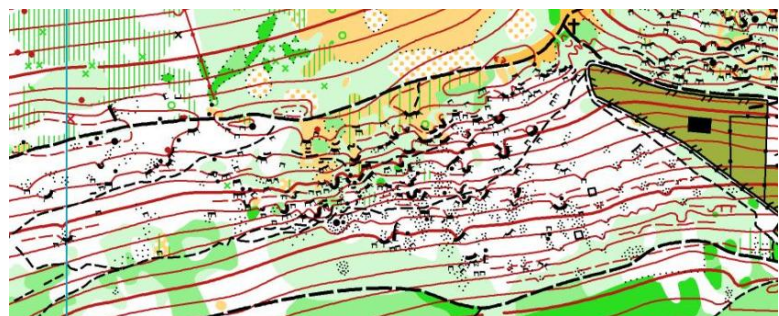
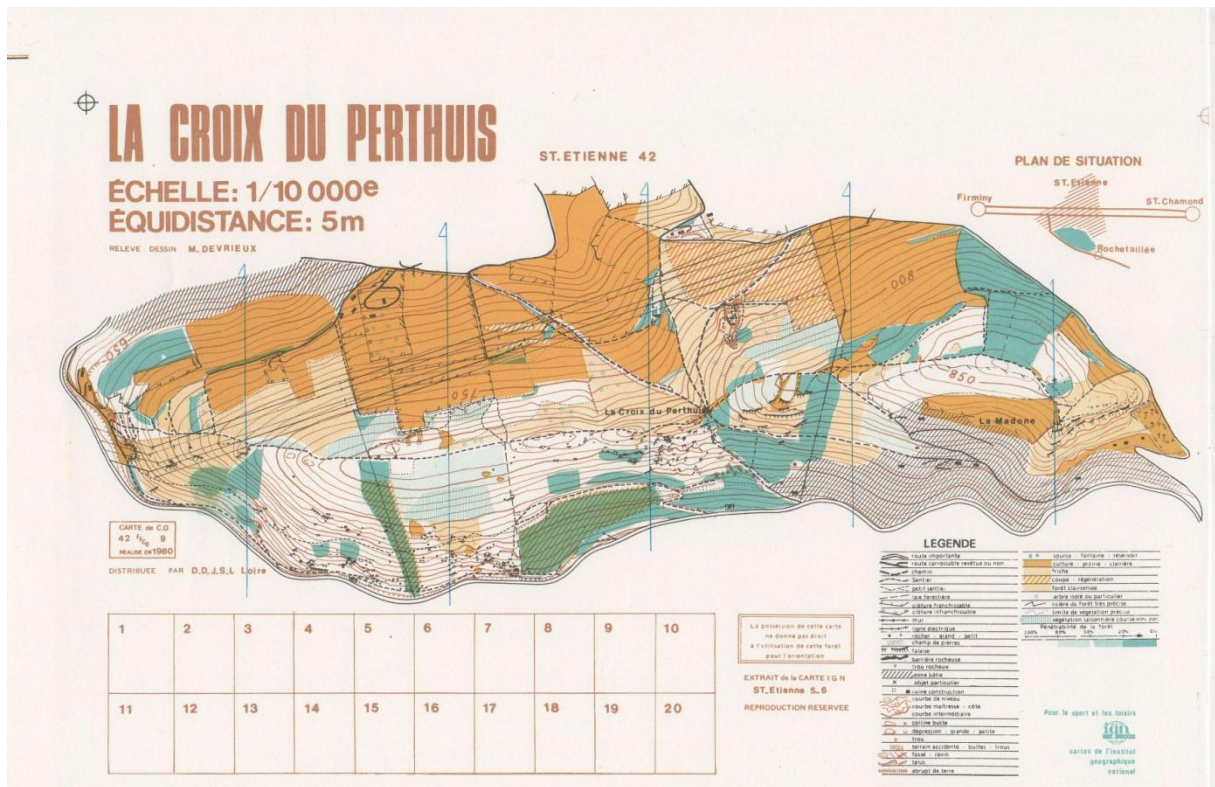
La pratique de la course d'orientation est par essence même respectueuse de notre environnement. Afin de coexister en harmonie avec les petits habitants de nos terrains de jeux, végétaux et animaux, l'accès à certaines zones est restreint : fermeture périodique ou plus rarement interdiction d'accès (zones de quelques m<sup>2</sup>). Cela est désormais indiqué sur le cartouche des cartes concernées ou en violine directement sur le dessin. Pour l'instant les cartes de Chalmazel, du col de la Loge et quelques secteurs du Pilat nord sont concernés. Plus d'infos à ce sujet dans les mois à venir.

## La carte mystère

Beaucoup ont participé à la première édition de ce petit jeu. Voici donc une nouvelle carte à identifier. Un élément remarquable relatif au patrimoine sportif du département devrait vous mettre sur la piste ... *Pour répondre : [vincent-chomette\(at\)laposte.net](mailto:vincent-chomette(at)laposte.net)*



Le CDCO42 fête ses trente ans. L'occasion de redécouvrir les premières cartes réalisées dans la Loire. Ce mois-ci, retour en 1980... avec la première édition de la Croix du Perthuis. Les habitués porteront un regard attentif sur les rochers du flan sud, visiblement moins nombreux que de nos jours !



La zone de la croix en 2008...

A bientôt pour de nouvelles découvertes !